



NEOLINE

Jump Starter 80

Универсальный пусковой инвертор
для аккумулятора



Руководство пользователя

FC RoHS CE 

Произведено в Китае

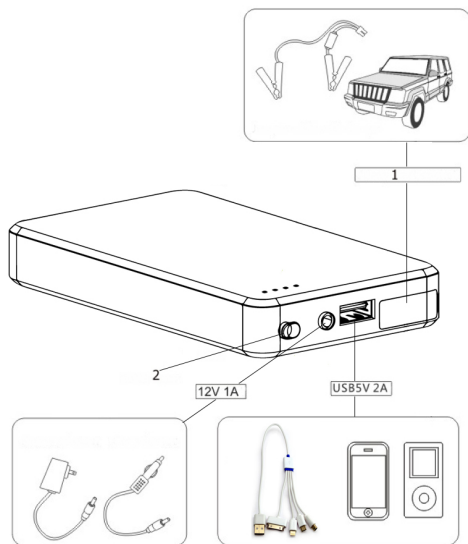
Официальный сайт: www.neoline.ru

Тех. поддержка: support@neoline.ru

Уважаемый покупатель!

Благодарим за то, что Вы приобрели Портативный универсальный пусковой инвертор для автомобильного аккумулятора Neoline Jump Starter 80. Внимательно и до конца прочитайте данное руководство, чтобы правильно использовать устройство и продлить срок его службы. Сохраните руководство пользователя, чтобы обратиться к нему, если в будущем возникнет такая необходимость.

[Описание устройства]



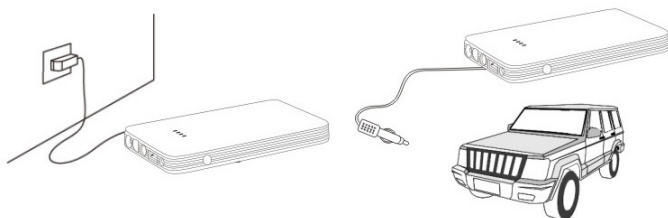
1 – Выход для клемм «крокодилы»

2 - LED фонарик

3 - Кнопка Вкл

[Зарядка пускового инвертора Jump Starter 80]

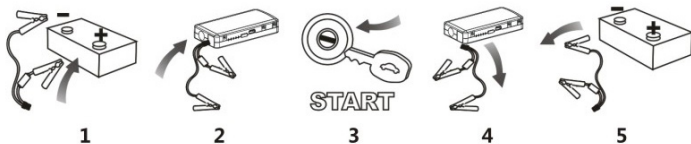
Подключите зарядное устройство к порту входа 12В 1А Jump Starter 80 и после чего включите зарядное устройство в розетку 220В



Если вы находитесь в машине подключите зарядное устройство к порту входа 12В 1А Jump Starter 80 и вставьте другой конец переходника в автомобильный прикуриватель

[Запуск двигателя автомобиля]

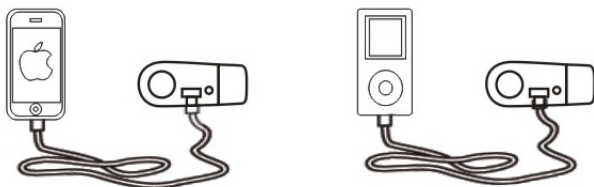
Убедитесь, что заряд пускового инвертора не менее 60% (не менее 3-х делений)



- Подсоедините адаптер «крокодилы» к аккумулятору автомобиля (красная клемма – анод (+), черная клемма – катод (-))
- Вставьте другой конец адаптера «крокодилы» в выход устройства для запуска автомобильного аккумулятора 12В
- Поверните ключ в положение ВКЛ в замке зажигания и заведите автомобиль
- После того, как автомобиль завелся, аккуратно выньте адаптер из пускового устройства.
- Отсоедините клеммы адаптера в течение 30 секунд

[Использование пускового инвертора как Power bank для других портативных электронных устройств]

Выберите адаптер, подходящий для Вашего устройства. Подсоедините кабель к Вашему устройству и вставьте в пусковой инвертор Jump Starter80. После того, как устройство будет заряжено, выньте адаптер из пускового инвертора, затем из Вашего устройства.



[Фонарик]

Для того чтобы включить LED фонарик, нажмите на кнопку ВКЛ и удерживайте ее 3 секунд.

Фонарик имеет несколько режимов работы : Обычный/Мигающий/SOS/ Выкл. Для того чтобы поменять режимы, нажмите на кнопку ВКЛ

[Технические характеристики]

- Емкость аккумулятора: 8000 мАч
- Вход: 12В -1А
- Выход: 12 В для запуска авто 12В-2А:
- Ток запуск: 200А
- Максимальный ток: 400А
- Рабочая температура: 0 + 60°C
- Размеры: 131x75x25 мм
- Вес: 225г

[Комплектация]

- Универсальный пусковой инвертор для автомобиля
- Зарядка для пускового устройства от 220В
- Кабель для пуска авто с положительной и отрицательными клеммами
- Адаптер для прикуривателя